

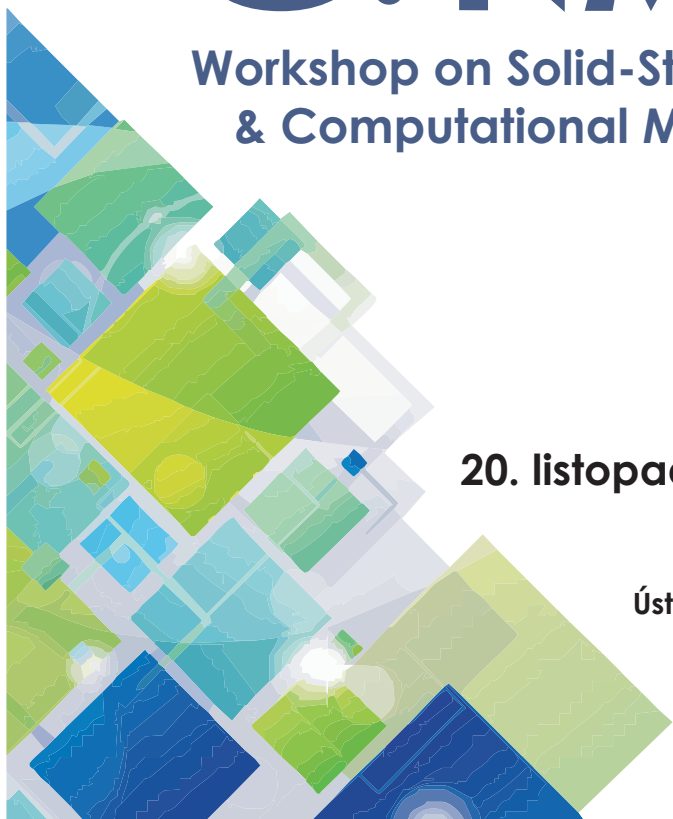


8. WSS NMR

Workshop on Solid-State NMR
& Computational Methods

20. listopadu 2014, Praha

Ústav makromolekulární
chemie AV ČR, v.v.i.
Heyrovského nám. 2
162 06 Praha 6



**Společná laboratoř NMR spektroskopie pevného stavu
ÚMCH AV ČR, v.v.i. a ÚJH AV ČR, v.v.i.**

pořádají

dne 20.11.2014

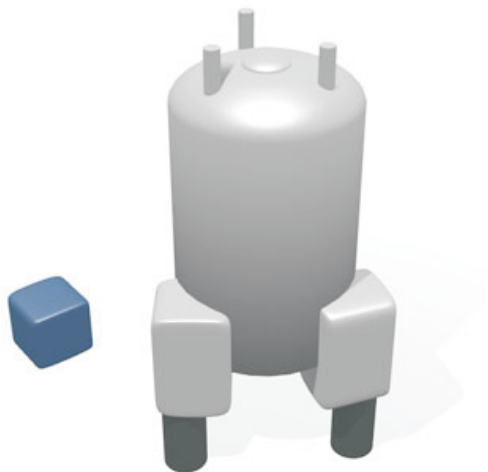
v

klubu B

Ústavu Makromolekulární chemie AV ČR, v.v.i.

Heyrovského nám. 2, Praha 6

**8.workshop NMR pevného stavu
a souvisejících výpočtových metod**



S·S INMR
IMC AS CR & JHI AS CR



Program

09:00 - 09:20 **Rafal Konefal (ÚMCH)**: Thermoresponsive behavior of a Poly(ethylene glycol) -b- Poly(N-Isopropylacrylamide) copolymers in water solution studied by NMR

09:20 - 09:40 **Velychkivska Nadiia (ÚMCH)**: NMR study of the additive-influenced poly(vinyl methyl ether) nanoparticle formation

09:40 - 10:00 **Starovoytová Larisa (ÚMCH)**: Study of Thermosensitive Amphiphilic Poly-Oxazolines and Their Interaction with Ionic Surfactants

10:00 - 10:30 *přestávka na kávu*

10:30 - 10:50 **Spěváček Jiří (ÚMCH)**: Fázový přechod v hydrogelech termoresponzivních interpenetrujících polymerních sítí

10:50 - 11:10 **Abbrent-Nováková Sabina (ÚMCH)**: NMR polymerních elektrolytů pro Li-ion baterie

11:10 - 11:30 **Policianová Olivia (ÚMCH)**: MRI pro farmaceutické aplikace

11:30 - 13:00 *přestávka na kávu a oběd*

13:00 – 13:20 **Urbanová Martina (ÚMCH)**: Amorfní Simvastatin dispergovaný v pHPMA: struktura, dynamika, stabilita.

13:20 – 13:40 **Kobera Libor (ÚMCH)**: Dvou-quantová NMR spektroskopie kvadrupólových jader v pevné fázi.

13:40 - 14:00 **Klein Petr (ÚFCH)**: Direct analysis of the local arrangements of Li⁺ ions in inorganic matrixes by NMR crystallography

14:00 – 14:30 **Brus Jiří (ÚMCH)**: Prášková NMR krystalografie: predikce a experimentální verifikace krystalové struktury decitabinu.

15:00 *Zakončení*

15:00-23:59 *neformální diskuse*

18:00 Předání **ceny za nejlepší vědecký výkon** roku

19:00 Speciální prezentace: **Abbrent-Nováková Sabina (ÚMCH)**

poznámky